

# Réunion Publique

## Travaux de revêtement de voirie rue du Rouillon

Jean-Arnaud Mormont | Maire-Adjoint

Jeudi 4 janvier 2024



Ballainvilliers

# Rue du Rouillon

## Réfection de la chaussée et des trottoirs

- La ville de Ballainvilliers lance des travaux de réfection de la chaussée et des trottoirs de la rue du Rouillon (environ 4 mois de travaux)
  - ✓ Contrôle de la structure de voirie.
  - ✓ Décapage de la couche de roulement et des trottoirs.
  - ✓ Reprise du fond de forme.
  - ✓ Remplacement de l'ensemble des bordures et amélioration de l'écoulement des eaux pluviales.
  - ✓ Coulage des enrobés.
  - ✓ Reprise de la signalisation verticale et horizontale
  - ✓ Création de 2 plateaux surélevés
  - ✓ Installation d'un passage piétons de type « Flowell »
- Le coût de l'ensemble de ces travaux s'élève à 604 529.00 € TTC



# Passage piéton interactif et lumineux

## Une innovation pour améliorer la sécurité des piétons

Mise en place d'un passage piéton interactif et lumineux de type « FLOWEL »

Dispositif homologué par les autorités françaises qui s'appuie sur des technologies avancées, mises au service des usagers qu'ils soient à pied, à vélo ou en voiture.

La sécurité des usagers est améliorée par un pilotage de la mise en lumière du marquage, visible de jour comme de nuit, qui provoque un changement de comportement des usagers. L'allumage intelligent des dalles cible et éclaire un instant précis pour renforcer la sécurité, apaiser les comportements et augmenter la vigilance.

Le système ne s'active qu'en présence des usagers concernés (détecteur de présence, capteur de vitesse)



ÉTEINT



JOUR



NUIT

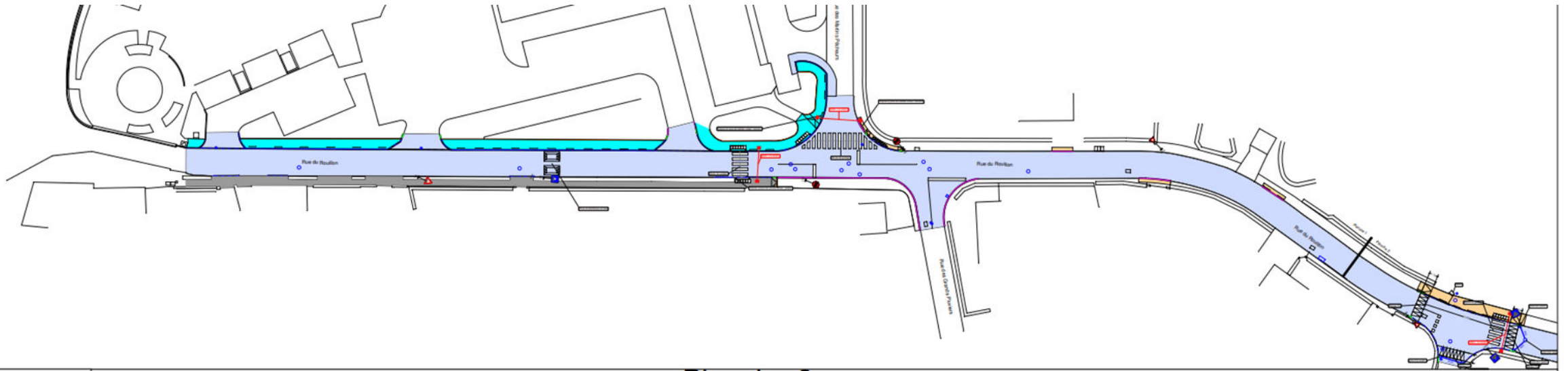


# Contraintes liées aux travaux

- La circulation et le stationnement des véhicules sur les tronçons seront impactés
- Fermeture des zones de 08h00 à 17h00 pour les riverains sur les zones impactées
- Accès riverains à toute la rue chaque week-end
- Mise en place de déviations pour la circulation
- Ligne de bus 17 déviée de janvier à juin 2024
- Accès au centre commercial préservé
- Nuisances sonores et poussières



# Rue du Rouillon 1/2



Enrobé voirie - Structure Complète

BB 0/6 : 6cm  
GB 0/14 : 7cm  
GNT : 40cm  
Géotextile

Enrobé trottoir - Structure Complète

BB 0/6 : 4cm  
GNT : 20cm  
Géotextile

Enrobé trottoir - Tapis

BB 0/6 : 4cm

Béton trottoir

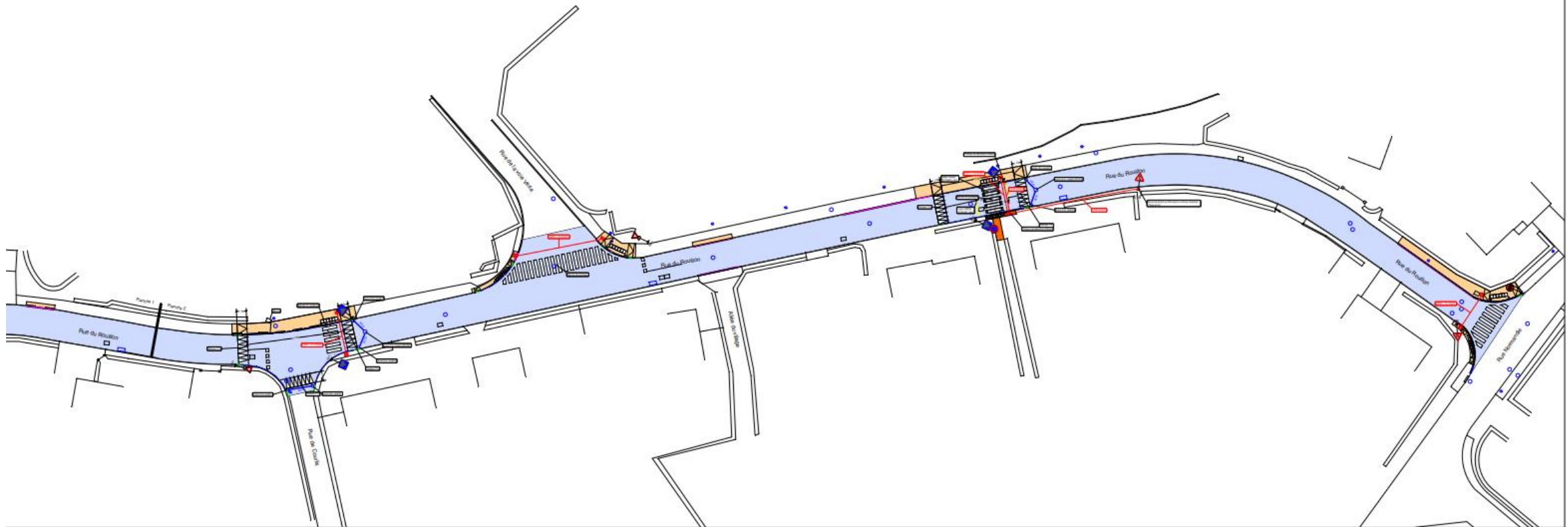
Bordure T2 (14 cm de vue)





Bordure T2 surbaissée (2 cm de vue)





Bordure A2

Bordure P1

# Rue du Rouillon 2/2



-  Enrobé voirie - Structure Complète  
BB 0/6 : 6cm  
GB 0/14 : 7cm  
GNT : 40cm  
Géotextile
-  Enrobé trottoir - Structure Complète  
BB 0/6 : 4cm  
GNT : 20cm  
Géotextile
-  Enrobé trottoir - Tapis  
BB 0/6 : 4cm
-  Béton trottoir

-  Bordure T2 (14 cm de vue)
-  Bordure T2 surbaissée (2 cm de vue)
-  Bordure A2
-  Bordure P1



# RUE DU ROUILLON

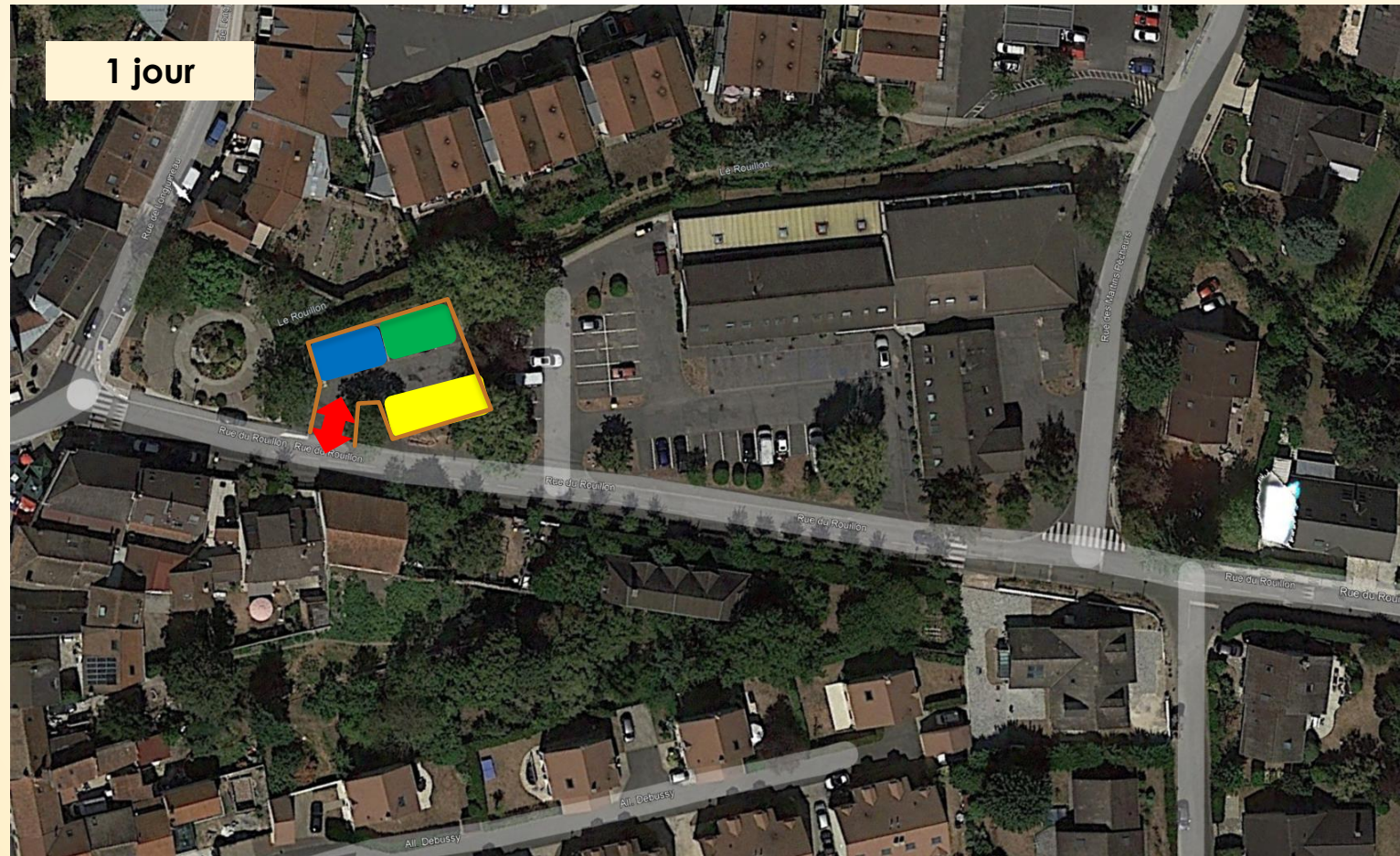
Réfection de la voirie et des trottoirs  
Création de deux plateaux surélevés

JANVIER 2024



WE OPEN THE WAY

## 1 – INSTALLATION DE CHANTIER



Légende :

  
Stockage  
des  
matériaux

  
Base vie

  
Parking  
matériel

  
Accès



## **QUATRE GRANDES PHASES :**

**A – Réfections ponctuelles des bordures et des trottoirs**

**B – Purge de la structure de voirie et mise à niveaux des ouvrages**

**C – Réfection des revêtements de voirie**

**D – Signalisation et mobiliers urbains**

## **A – Réfection ponctuelle des bordures et des trottoirs**

### **Phase A1**

**Rue de Longjumeau / Rue des grands Pluviers Remplacement de bordures et réfections des trottoirs**

### **Phase A2**

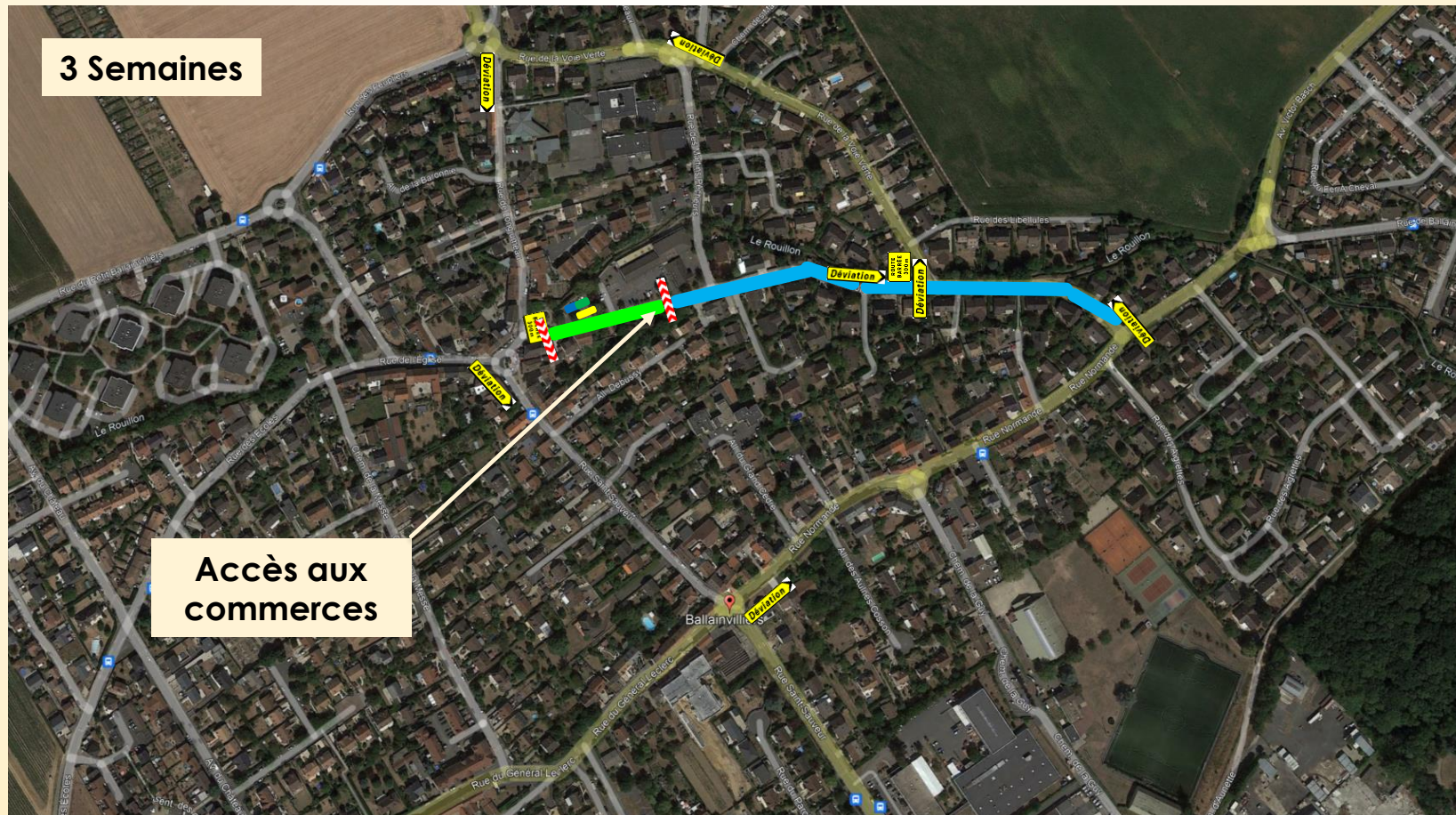
**Rue des grands Pluviers / Rue des Courlis  
Remplacement de bordures et réfections des trottoirs**

### **Phase A3**

**Rue des Courlis / Rue Normande  
Remplacement de bordures et réfections des trottoirs**

## Phase A1

### Rue de Longjumeau / Rue des grands Pluviers Remplacement de bordures et réfections des trottoirs



### Légende :

Installation de chantier



Zone en travaux



Zone en travaux sous circulation Alternée



Rue barrée



## Phase A2

### Rue des grands Pluviers / Rue des Courlis

### Remplacement de bordures et réfections des trottoirs



3 semaines

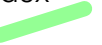
Accès aux  
commerces

#### Légende :

Installation de  
chantier



Zone en travaux





Rue barrée



**Phase A3**  
**Rue des Courlis / Rue Normande**  
**Remplacement de bordures et réfections des trottoirs**



**Légende :**

- Installation de chantier 
- Zone en travaux 
- Rue barrée 

**Phase B1**

**Rue des Courlis / Rue Normande**

**Purge de la structure de voirie et mise à niveaux des ouvrages**

**Phase B2**

**Rue de Longjumeau / Rue des grands Pluviers**

**Purge de la structure de voirie et mise à niveaux des ouvrages**

**Phase B1**  
**Rue des Courlis / Rue Normande**  
**Réfection des structures de voirie et mise a niveaux des ouvrages**

2 semaines



**Légende :**

- Installation de chantier 
- Zone en travaux 
- Rue barrée 

**Phase B3**  
**Rue de Longjumeau / rue des grands Pluviers**  
**Réfection des structures de voirie et mise a niveaux des ouvrages**

2 semaines



Légende :


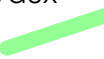

- Installation de chantier 
- Zone en travaux 
- Rue barrée 



**Phase C**  
**Rue de Longjumeau / Rue Normande**  
**Réfection des revêtements de voirie**

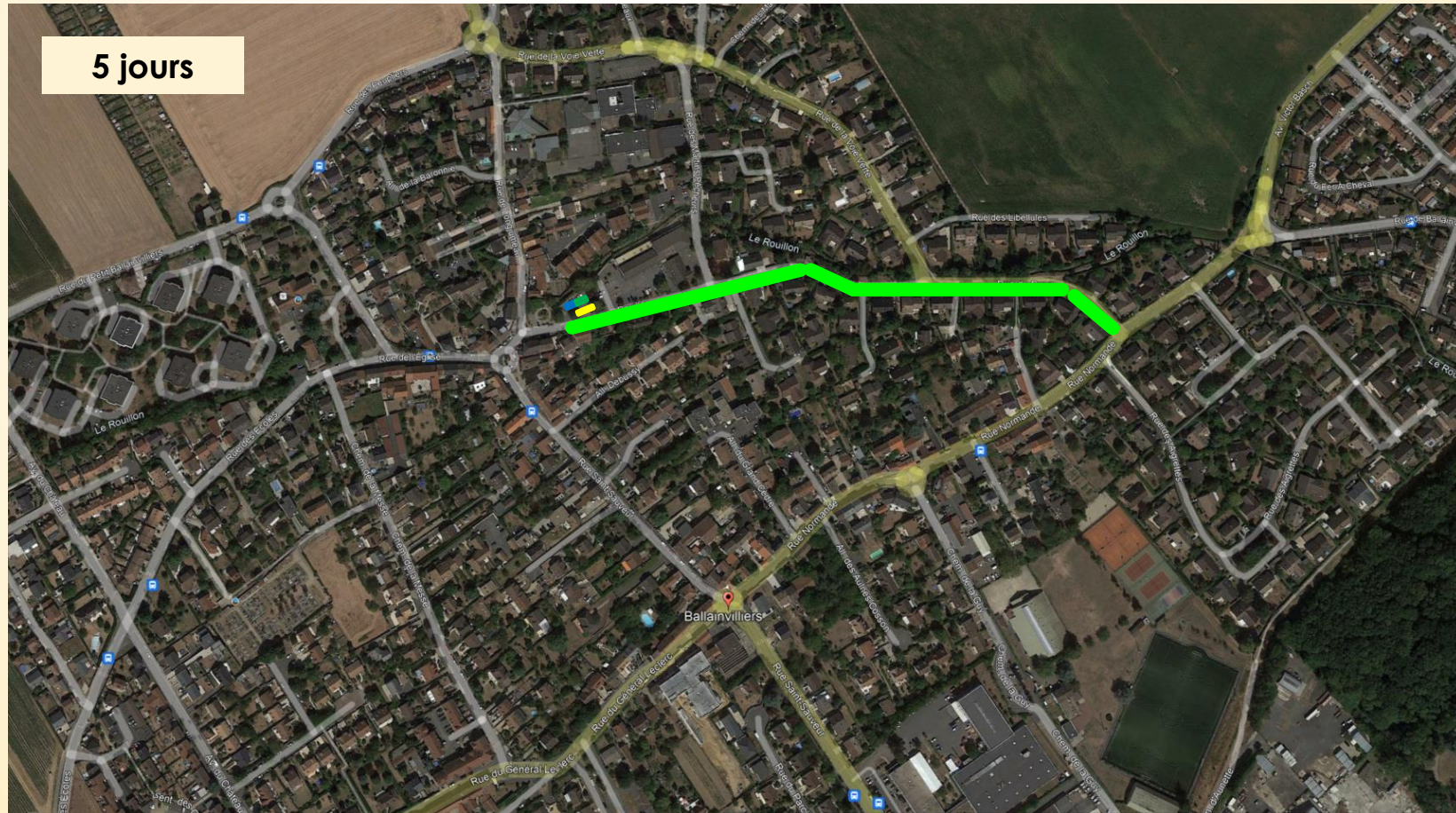


**Légende :**

- Installation de chantier 
- Zone en travaux 
- Rue barrée 

**Phase D**  
**Rue de Longjumeau / Rue Normande**  
**Signalisation et mobiliers urbains**

5 jours



**Légende :**

- Installation de chantier 
- Zone en travaux 
- Rue barrée 



**Planning récapitulatif**

Rue du Rouillon BALLAINVILLIERS																						
N°	DESIGNATION DES PHASE DE TRAVAUX	MOIS	2024																			
			Janvier				Février				Mars				Avril				Mai			
			SEMAINE	2	3	4	5	6	7	8	9	10	11	12	13	14	15	16	17	18	19	20
1	<b>INSTALLATION DE CHANTIER</b>	1	■																			
A	<b>REFECTIONS PONCTUELLES DES TROTTOIRS</b>	9	■																			
A1	Rue de Longjumeau / Rue des grands Pluviers	3	■																			
A2	Rue des grands Pluviers / Rue des Courlis	3			■																	
A3	Rue des Courlis / Rue Normande	3						■														
B	<b>PURGE DE LA STRUCTURES DE VOIRIE</b>	4							■													
B1	Rue des Courlis / Rue Normande	2							■													
B2	Rue de Longjumeau / Rue des grands Pluviers	2										■										
C	<b>REFECTIONS DES REVETEMENTS DE VOIRIE</b>	1											■									
D	<b>SIGNALISATION ET MOBILIERS</b>	1												■								
E	<b>PASSAGE PIETONS FLOWELL</b>	1														■						

Merci



**VOS ÉLUS VOUS REÇOIVENT SUR RDV**

Tous les 1<sup>er</sup> et 3<sup>e</sup> samedis du mois, en mairie